

# Drop

## Plafonnier DEL en retrait

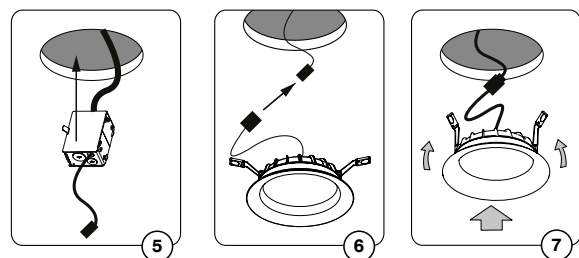
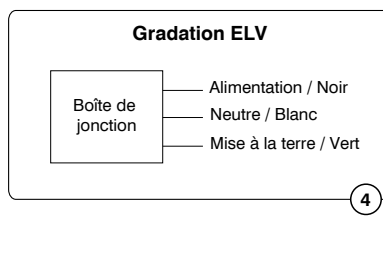
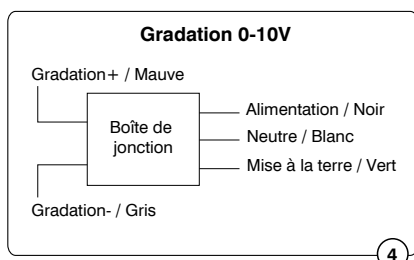
ARKOSLIGHT BY/PAR CONTRASTE

**NOTE**

Un dégagement de 4 po (100 mm) minimum est nécessaire dans le plafond pour l'installation de ce luminaire.

- 1. COUPER L'ALIMENTATION ÉLECTRIQUE À LA SOURCE.**
- Faire l'installation électrique dans le plafond, en respectant les codes électriques en vigueur dans votre région.
- Percer le trou : ø 9-5/8 po (245 mm) dans le plafond.
- Ouvrir le couvercle de la boîte de jonction en poussant sur le loquet-ressort. Brancher les fils de la boîte de jonction avec les fils de l'alimentation, en jumelant les couleurs (Blanc/Blanc, Noir/Noir, Vert/Vert). Refermer la boîte de jonction en replaçant le couvercle.
- Insérer la boîte de jonction dans le plafond en laissant le connecteur accessible.
- Brancher le connecteur du luminaire à celui de la boîte de jonction.
- Maintenir les attaches à ressort en position vertical et introduire la base du luminaire dans le trou du plafond. Relacher les attaches et la garniture se positionnera automatiquement contre le plafond.

**Note :** S'adapte aux plafonds jusqu'à 2 po (50 mm) d'épaisseur.



Prière de conserver cette fiche d'instruction pour entretien éventuel.


**AVERTISSEMENT**

L'utilisation des produits ou composants (e. g. garnitures) provenant d'autres compagnies avec les produits Éclairage Contraste M.L. Inc. n'est pas reconnue par les normes UL et peut être dangereuse. Une telle combinaison annule automatiquement la garantie et les responsabilités d'Éclairage Contraste M.L. Inc. envers ces produits.


**ATTENTION : RISQUE D'INCENDIE**

La plupart des demeures construites avant 1985 sont munies de conducteurs résistants à 60° C. Consulter un électricien qualifié avant l'installation.



**Il est très important de ne pas excéder le nombre de watts indiqués.**

**GARANTIE :** ÉCLAIRAGE CONTRASTE M.L. inc garantit les composants contre les défauts de fabrication pour une période d'un (1) an sous usage normal à compter de la date d'achat et sur présentation de factures attestant cette date. La responsabilité du fabricant se limite au coût des composants et n'est liée d'aucune façon au coût du branchement, de la pose des pièces de remplacement et du transport. Pour toute réclamation, veuillez vous adresser à votre fournisseur local. Voir notre site Web pour des détails additionnels.

# CONTRASTE

1009, rue du Parc Industriel  
Lévis (Québec) G6Z 1C5 Canada

Tél. : 1-888-839-4624  
Télec. : 1-877-839-7057

eclairagecontraste.com/fr  
info@contrastlighting.com

© 2017 Éclairage Contraste M.L. Inc.  
Tous droits réservés

EC679  
104090

Éclairage Contraste M.L. Inc. se réserve le droit de modifier les spécifications et/ou de discontinuer tout produit en tout temps et ne pourra être tenu responsable pour toutes conséquences résultant de l'utilisation de cette publication.