

UR3C

Série 3-1/2 po Garniture ronde pour douche



Projet _____

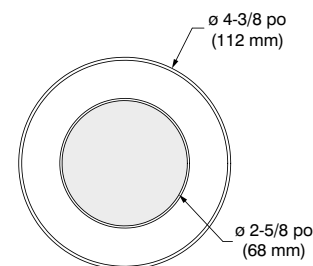
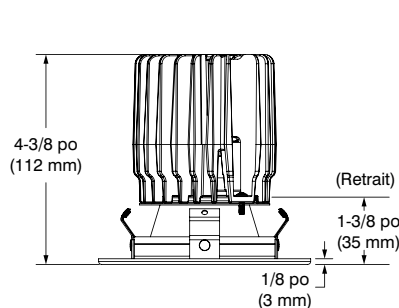
Notes _____

Type de luminaire _____

Date _____



UR3CF-04BRAN (illustrée)



SPÉCIFICATIONS

MODULE DEL

COULEURS SOLIDES

Matrice DEL Lumileds Luxeon

2700K - IRC : +80

3000K - IRC : +80

2700K - IRC : +90

3000K - IRC : +90

3500K - IRC : +90

4000K - IRC : +90



Maintien du flux lumineux :

L₇₀ @ 50000 heures

Triage des couleurs : 3 SDCM

MODULE DEL (SUITE)

GRADATION CHAUDE (WD)

Matrice DEL imitant les conditions de gradation des lampes halogènes en faisant passer la température de couleur de 3050K à pleine intensité jusqu'à 1800K à intensité minimum tout en assurant un IRC de +90 tout au long de la plage de gradation.

Maintien du flux lumineux :

L₇₀ @ 50000 heures

Triage des couleurs : 3 SDCM

LUMENS DÉLIVRÉS

Performance 1 (10W) : **827 lumens @ 3000K, 82,7 lm/W****Performance 2 (15W) :** **1076 lumens @ 3000K, 71,7 lm/W**

Gradation chaude (WD)

527 lumens @ 3000K, 35,1 lm/W

SYSTÈME OPTIQUE*

Réflecteurs optiques disponibles :
Moyen et large

Standard

Faisceau moyen (M)	32°
Faisceau large (L)	48°

* Les faisceaux présentés sont une moyenne. Consulter les fichiers photométriques .ies sur notre site Web pour plus de détails.

LENTILLES

Claire (C)

Givrée (F)

Givrée centre clair (FC)

RÉFLECTEURS PEINTS

Aluminium anodisé naturel (AN)

Blanc mat (11)

Noir mat (22)

ALIMENTATION

(déterminée selon le choix du boîtier)

120V, 277V ou 120V/277V

Plusieurs modèles de pilotes disponibles en deux performances (10W et 15W) offerts en deux options de gradation (ELV et 0-10V).

Vous reporter à la fiche technique du boîtier pour plus de détails.

DISSIPATEUR THERMIQUE

En aluminium injecté de très haute qualité afin de dissiper un maximum de chaleur.

GARNITURE

Garniture en acier formée à la matrice avec recouvrement en poudre ou plaquée.
Double joints d'étanchéité.

TROU DE PERÇAGE

ø 3-3/4 po (95 mm)

CONTRASTE

2018-01
Révision 1

IMPRIMÉ AU CANADA

1009, rue du Parc Industriel
Lévis (Québec) G6Z 1C5 Canada
Tél. : 1-888-839-4624
Télé. : 1-877-839-7057
eclairagecontraste.com/fr
info@contrastlighting.com

© 2018 Éclairage Contraste M.L. Inc.
Tous droits réservés

Éclairage Contraste M.L. Inc. se réserve le droit de modifier les spécifications et/ou de discontinuer tout produit en tout temps et ne pourra être tenu responsable pour toutes conséquences résultant de l'utilisation de cette publication.

UR3C

Série 3-1/2 po

Garniture ronde pour douche



SPÉCIFICATIONS (SUITE)

BOÎTIERS COMPATIBLES

	Boîtier rénovateur	Boîtier nouvelle construction	Boîtier isolé
Performance 1 10W Gradation chaude non compatible	IC et étanche à l'air REUR3-120D1 REUR3-120E1 REUR3-277D1 REUR3-UV1	IC et étanche à l'air NWUR3-120D1 NWUR3-120E1 NWUR3-277D1 NWUR3-UV1 Pilote d'urgence Non-IC et étanche à l'air NWUR3-120D1-EM NWUR3-120E1-EM NWUR3-277D1-EM NWUR3-UV1-EM	Étanche à l'air ISUR3-120D1 ISUR3-120E1 ISUR3-277D1 ISUR3-UV1 Chicago Plenum et polyuréthane étanche à l'air ISUR3-120D1P ISUR3-120E1P ISUR3-277D1P ISUR3-UV1P
Performance 2 15W MAX	Non-IC et étanche à l'air REUR3-120D2 REUR3-120E2 REUR3-120EB2 REUR3-2772 REUR3-277D2 REUR3-UV2	Non-IC et étanche à l'air NWUR3-120D2 NWUR3-120E2 NWUR3-120EB2 NWUR3-2772 NWUR3-277D2 NWUR3-UV2 Pilote d'urgence Non-IC et étanche à l'air NWUR3-120D2-EM NWUR3-120E2-EM NWUR3-120EB2-EM NWUR3-2772-EM NWUR3-277D2-EM NWUR3-UV2-EM	Étanche à l'air ISUR3-120D2 ISUR3-120E2 ISUR3-120EB2 ISUR3-2772 ISUR3-277D2 ISUR3-UV2 Chicago Plenum étanche à l'air ISUR3-120D2P ISUR3-120E2P ISUR3-120EB2P ISUR3-2772P ISUR3-277D2P ISUR3-UV2P

Pour la gradation, veuillez consulter fréquemment la liste suggérée de gradateurs compatibles sur notre site Web :

www.eclairagecontraste.com/fr

Contraste suggère de commander les types de gradation et les performances **EB2 (ELV (+ value)/15W), D2 (0-10V/15W)** ou **UV2 (ELV/0-10V/15W)** pour une utilisation avec la gradation chaude

BOÎTIERS COMPATIBLES



	Boîtier rénovateur	Boîtier nouvelle construction	Boîtier isolé
Performance 1 10W	IC et étanche à l'air REUR3-120D1	IC et étanche à l'air NWUR3-120D1	Étanche à l'air ISUR3-120D1
Performance 2 15W	Aucun	Aucun	Étanche à l'air ISUR3-120D2

HOMOLOGATION

Homologué cULus **E343977** pour endroits mouillés
Certifié à la Commission de l'Énergie de la Californie selon l'Annexe JA8

GARANTIE

Garantie de 1 an sur les composants contre les défauts de fabrication
Garantie de 5 ans sur les matrices à DEL et sur les pilotes

CONTRASTE

2018-01
Révision 1

IMPRIMÉ AU CANADA

1009, rue du Parc Industriel
Lévis (Québec) G6Z 1C5 Canada
Tél. : 1-888-839-4624
Télé. : 1-877-839-7057
eclairagecontraste.com/fr
info@contrastlighting.com

© 2018 Éclairage Contraste M.L. Inc.
Tous droits réservés

Éclairage Contraste M.L. Inc. se réserve le droit de modifier les spécifications et/ou de discontinuer tout produit en tout temps et ne pourra être tenu responsable pour toutes conséquences résultant de l'utilisation de cette publication.

FEUILLE DE SPÉCIFICATIONS

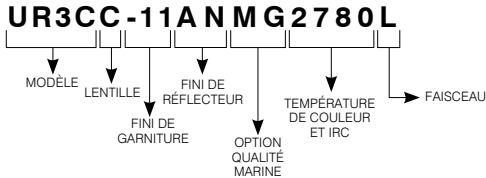
UR3C

Série 3-1/2 po

Garniture ronde pour douche



EXEMPLE DE CODIFICATION



Garniture certifiée **JA8** disponible avec lentille claire (C) et avec IRC +90 seulement. Non disponible avec la gradation chaude.

CODES DE COMMANDE

MODÈLE	LENTILLES	FINIS DE GARNITURE	FINIS DE RÉFLECTEUR	QUALITÉ MARINE	TEMPÉRATURES DE COULEUR ET IRC	FAISCEAUX
UR3C						
UR3C	C Claire	-01 Blanc	AN Aluminium anodisé naturel 11 Blanc mat 22 Noir mat (Non disponible avec le fini -03SA) (le fini -25 correspond parfaitement au fini AN des réflecteurs)	MG (optionnel)	2780 2700K (IRC +80)	M Moyen (32°)
	F Givrée	-03SA Or satiné		S'applique sur les finis suivants : -01, -11, -22 et -25	3080 3000K (IRC +80)	L Large (48°)
	FC Givrée centre clair	-04BR Chrome brossé		2790 2700K (IRC +90)	 Compatible avec les pilotes 15W seulement (EB2, D2 et UV2)	
		-11 Blanc mat		3090 3000K (IRC +90)		
		-12BR Nickel brossé		3590 3500K (IRC +90)		
		-13 Nickel satiné		4090 4000K (IRC +90)		
		-22 Noir mat	WD90 Gradation chaude (IRC +90)			
		-25 Gris polaire				

RONDs RÉPARATEURS

Les ronds réparateurs corrigent les ouvertures trop grandes ou abîmées des trous de perçage.

Code : **RR3-01** (blanc)
RR3-03SA (or satiné)
RR3-04BR (chrome brossé)
RR3-11 (blanc mat)
RR3-12BR (nickel brossé)
RR3-13 (nickel satiné)
RR3-22 (noir mat)
RR3-25 (gris polaire)

Diamètre extérieur : ø 6-1/8 po (156 mm)
 Diamètre intérieur : ø 3-11/16 po (94 mm)

QUALITÉ MARINE

Garantie de 2 ans sur le fini

Cette option augmente la résistance des finis peints en réduisant et en ralentissant l'apparition ainsi que la propagation de l'oxydation (ex : rouille ou autres).

Le traitement « QUALITÉ MARINE » est alors recommandé pour les endroits humides à mouillés.

À moins d'indication contraire, les garnitures sont conçues pour l'intérieur. Convient toutefois aux endroits froids et extérieurs, comme sous les corniches, où les luminaires ne sont pas exposés directement à la pluie ou à la neige.

AVERTISSEMENT – Cette option n'est pas conçue pour les milieux salins et/ou hautement corrosifs tels que les corniches des régions côtières et des piscines intérieures. Une telle utilisation annulera la garantie du produit.

ADAPTEUR D'OUVERTURE

Adapte une ouverture allant jusqu'à 4-1/4 po (108 mm) pour recevoir un boîtier de 3-1/2 po (89 mm).

Fini : Acier galvanisé

Code : **312296**

Diamètre extérieur : ø 4-5/16 po (110 mm)
 Diamètre intérieur : ø 3-5/8 po (92 mm)

CONTRASTE2018-01
Révision 1

IMPRIMÉ AU CANADA

1009, rue du Parc Industriel
 Lévis (Québec) G6Z 1C5 Canada
 Tél. : 1-888-839-4624
 Téléc. : 1-877-839-7057
 eclairagecontraste.com/fr
 info@contrastlighting.com

© 2018 Éclairage Contraste M.L. Inc.
 Tous droits réservés

Éclairage Contraste M.L. Inc. se réserve le droit de modifier les spécifications et/ou de discontinuer tout produit en tout temps et ne pourra être tenu responsable pour toutes conséquences résultant de l'utilisation de cette publication.

UR3C

Série 3-1/2 po

Garniture ronde pour douche



DONNÉES PHOTOMÉTRIQUES

Afin d'obtenir une donnée photométrique précise, multiplier les lumens relatifs au produit sélectionné disponible dans les tableaux des lumens ci-dessous par le(s) facteur(s) applicable(s) listé(s) dans les tableaux de facteurs ci-dessous.

Prendre note que ces facteurs doivent également être implémentés dans les fichiers .ies disponibles sur notre site web.

Avec boîtier performance 1

	Faisceau moyen (32°)	
2700K avec IRC de +80	807 lm	80,7 lm/W
3000K avec IRC de +80	827 lm	82,7 lm/W

2700K avec IRC de +90	670 lm	67 lm/W
3000K avec IRC de +90	693 lm	69,3 lm/W
3500K avec IRC de +90	731 lm	73,1 lm/W
4000K avec IRC de +90	751 lm	75,1 lm/W
Gradation chaude avec IRC de +90	Non disponible avec les boîtiers performance 1	

	Faisceau large (48°)	
2700K avec IRC de +80	807 lm	80,7 lm/W
3000K avec IRC de +80	827 lm	82,7 lm/W

2700K avec IRC de +90	670 lm	67 lm/W
3000K avec IRC de +90	693 lm	69,3 lm/W
3500K avec IRC de +90	731 lm	73,1 lm/W
4000K avec IRC de +90	751 lm	75,1 lm/W
Gradation chaude avec IRC de +90	Non disponible avec les boîtiers performance 1	



Facteur de boîtier performance 1	
XXUR-120E1	0,90
XXUR-120D1 ou XXUR-277D1	1

Avec boîtier performance 2

	Faisceau moyen (32°)	
2700K avec IRC de +80	1051 lm	70 lm/W
3000K avec IRC de +80	1076 lm	71,7 lm/W

2700K avec IRC de +90	873 lm	58,2 lm/W
3000K avec IRC de +90	902 lm	60,1 lm/W
3500K avec IRC de +90	952 lm	63,4 lm/W
4000K avec IRC de +90	978 lm	65,2 lm/W
Gradation chaude avec IRC de +90	527 lm	35,1 lm/W

	Faisceau large (48°)	
2700K avec IRC de +80	1051 lm	70 lm/W
3000K avec IRC de +80	1076 lm	71,7 lm/W

2700K avec IRC de +90	873 lm	58,2 lm/W
3000K avec IRC de +90	902 lm	60,1 lm/W
3500K avec IRC de +90	952 lm	63,4 lm/W
4000K avec IRC de +90	978 lm	65,2 lm/W
Gradation chaude avec IRC de +90	527 lm	35,1 lm/W



Facteur de boîtier performance 2	
XXUR-120E2	0,95
XXUR-120EB2, XXUR-120D2, XXUR-2772 ou XXUR-277D2	1

Facteur de lentille	
C	1
F	0,69
FC	0,99

Facteur de réflecteur	
AN	0,99
11	1
22	0,97

CONTRASTE

UR3C

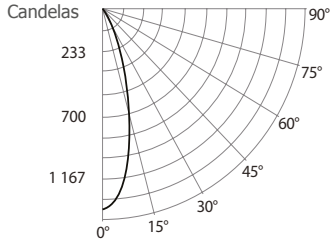
Série 3-1/2 po Garniture ronde pour douche



DONNÉES PHOTOMÉTRIQUES

3000K, IRC de +90, Faisceau moyen, Performance 1 — AVEC LENTILLE GIVRÉE

DISTRIBUTION DES CANDELAS



CÔNE LUMINEUX

Distance	PB	DIA
06'	36,9	3,5'
08'	20,8	4,7'
10'	13,3	5,9'
12'	9,2	7,1'
14'	6,8	8,3'
16'	5,2	9,5'

Faisceau : 33°
L'angle du faisceau est déterminé par l'éclairage obtenu à 50% de son intensité au nadir.

LUMINAIRE

Performance 1 DEL	3000K Faisceau moyen	
ILCF / Lumens	1328	/ 481,7
Wattage	120V	277V
	10W	10W
Intensité du courant	0,083A	0,036A
Maintien flux lumineux	L70 @ 50 000 Hrs	
IRC	+90	
Lumens/Watt	48,2	
Critère d'espacement	0,14	

COEFFICIENT D'UTILISATION - %

Refl. du plafond %	80			50			30		
Refl. des murs %	50	30	50	30	50	30	50	30	
RCP	0	119	119	111	111	106	106	106	
	2	106	103	102	99	99	97	97	
	4	96	92	93	90	91	88	88	
	6	88	83	86	82	85	81	81	
	8	81	76	80	76	79	75	75	
	10	75	71	74	70	73	70	70	

Méthode des cavités zonales
Réflectance de la cavité de plancher : 20%

FLUX LUMINEUX ZONALE

ZONE	LUMENS	%LUMINAIRE
0-30	444,4	92,3%
0-40	478,0	99,2%
0-60	481,7	100%
60-90	0,000	0%
0-90	481,7	100%

ÉCLAIREMENT - (RCR 2)

ESPACEMENT CENTRE	PIEDS BOUGIES INITIAUX	WATTAGE/ PI. CARRÉ
5'	24	0,44
6'	13	0,25
7'	9	0,17
8'	9	0,17
9'	6	0,11

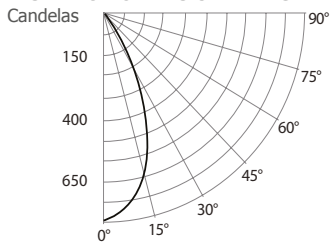
Local 38' x 38' x 10'. Plan de travail situé à 2-1/2' (30 po).
Facteur de réflexion 80%/50%/30%

DISTRIBUTION DES CANDELAS

DEGRÉS/ VERTICALE	CANDELAS
0	1328
15	743
30	142
45	3
60	0
75	0
90	0

3000K, IRC de +90, Faisceau large, Performance 1 — AVEC LENTILLE GIVRÉE

DISTRIBUTION DES CANDELAS



CÔNE LUMINEUX

Distance	PB	DIA
06'	21,6	5,4'
08'	12,1	7,2'
10'	7,8	9,0'
12'	5,4	10,8'
14'	4,0	12,6'
16'	3,0	14,4'

Faisceau : 48°
L'angle du faisceau est déterminé par l'éclairage obtenu à 50% de son intensité au nadir.

LUMINAIRE

Performance 1 DEL	3000K Faisceau large	
ILCF / Lumens	777	/ 490,1
Wattage	120V	277V
	10W	10W
Intensité du courant	0,083A	0,036A
Maintien flux lumineux	L70 @ 50 000 Hrs	
IRC	+90	
Lumens/Watt	49	
Critère d'espacement	0,20	

COEFFICIENT D'UTILISATION - %

Refl. du plafond %	80			50			30		
Refl. des murs %	50	30	50	30	50	30	50	30	
RCP	0	119	119	111	111	106	106	106	
	2	105	101	100	97	97	94	94	
	4	93	88	89	85	87	84	84	
	6	83	77	81	76	79	75	75	
	8	75	69	73	68	72	68	68	
	10	68	62	66	62	66	61	61	

Méthode des cavités zonales
Réflectance de la cavité de plancher : 20%

FLUX LUMINEUX ZONALE

ZONE	LUMENS	%LUMINAIRE
0-30	403,2	82,3%
0-40	472,4	96,4%
0-60	489,2	99,8%
60-90	0,9	0,2%
0-90	490,1	100%

ÉCLAIREMENT - (RCR 2)

ESPACEMENT CENTRE	PIEDS BOUGIES INITIAUX	WATTAGE/ PI. CARRÉ
5'	24	0,44
6'	13	0,25
7'	9	0,17
8'	9	0,17
9'	6	0,11

Local 38' x 38' x 10'. Plan de travail situé à 2-1/2' (30 po).
Facteur de réflexion 80%/50%/30%

DISTRIBUTION DES CANDELAS

DEGRÉS/ VERTICALE	CANDELAS
0	777
15	615
30	215
45	17
60	2
75	0
90	0

UR3C

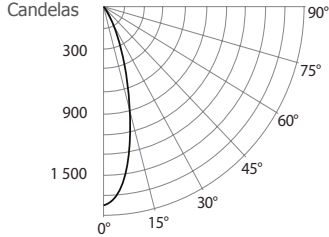
Série 3-1/2 po Garniture ronde pour douche



DONNÉES PHOTOMÉTRIQUES

3000K, IRC de +90, Faisceau moyen, Performance 2 — AVEC LENTILLE GIVRÉE

DISTRIBUTION DES CANDELAS



CÔNE LUMINEUX

Distance	PB	DIA
06'	47,9	3,5'
08'	26,9	4,7'
10'	17,3	5,9'
12'	11,9	7,1'
14'	8,8	8,3'
16'	6,8	9,5'

Faisceau : 33°
L'angle du faisceau est déterminé par l'éclairage obtenu à 50% de son intensité au nadir.

LUMINAIRE

Performance 2 DEL	3000K	Faisceau moyen
ILCF / Lumens	1 727	/ 672
Wattage	120V	277V
	15W	15W
Intensité du courant	0,125A	0,054A
Maintien flux lumineux	L70 @ 50 000 Hrs	
IRC	+90	
Lumens/Watt	41,8	
Critère d'espacement	0,14	

COEFFICIENT D'UTILISATION - %

Refl. du plafond %	80	50	30				
Refl. des murs %	50	30	50	30			
RCP	0	119	119	111	111	106	106
	2	106	103	102	99	99	97
	4	96	92	93	90	91	88
	6	88	83	86	82	85	81
	8	81	76	80	76	79	75
	10	75	71	74	70	73	70

Méthode des cavités zonales
Réflectance de la cavité de plancher : 20%

FLUX LUMINEUX ZONALE

ZONE	LUMENS	%LUMINAIRE
0-30	578,3	92,2%
0-40	622,1	99,2%
0-60	627,0	100%
60-90	0,000	0%
0-90	627	100%

ÉCLAIREMENT - (RCR 2)

ESPACEMENT CENTRE	PIEDS BOUGIES INITIAUX	WATTAGE/ PI. CARRÉ
5'	31	0,66
6'	17	0,37
7'	12	0,26
8'	12	0,26
9'	8	0,17

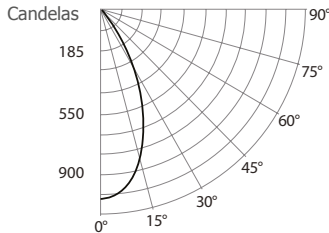
Local 38' x 38' x 10'. Plan de travail situé à 2-1/2' (30 po).
Facteur de réflexion 80%/50%/30%

DISTRIBUTION DES CANDELAS

DEGRÉS/ VERTICALE	CANDELAS
0	1727
15	966
30	185
45	4
60	0
75	0
90	0

3000K, IRC de +90, Faisceau large, Performance 2 — AVEC LENTILLE GIVRÉE

DISTRIBUTION DES CANDELAS



CÔNE LUMINEUX

Distance	PB	DIA
06'	28,1	5,4'
08'	15,8	7,2'
10'	10,1	9,0'
12'	7,0	10,8'
14'	5,2	12,6'
16'	4,0	14,4'

Faisceau : 48°
L'angle du faisceau est déterminé par l'éclairage obtenu à 50% de son intensité au nadir.

LUMINAIRE

Performance 2 DEL	3000K	Faisceau large
ILCF / Lumens	1 012	/ 638,1
Wattage	120V	277V
	15W	15W
Intensité du courant	0,125A	0,054A
Maintien flux lumineux	L70 @ 50 000 Hrs	
IRC	+90	
Lumens/Watt	42,5	
Critère d'espacement	0,20	

COEFFICIENT D'UTILISATION - %

Refl. du plafond %	80	50	30				
Refl. des murs %	50	30	50	30			
RCP	0	119	119	111	111	106	106
	2	105	101	100	97	97	94
	4	93	88	89	85	87	84
	6	83	77	81	76	79	75
	8	75	69	73	68	72	68
	10	68	62	66	62	66	61

Méthode des cavités zonales
Réflectance de la cavité de plancher : 20%

FLUX LUMINEUX ZONALE

ZONE	LUMENS	%LUMINAIRE
0-30	525	82,3%
0-40	615,2	96,4%
0-60	637,2	99,9%
60-90	0,9	0,1%
0-90	638,1	100%

ÉCLAIREMENT - (RCR 2)

ESPACEMENT CENTRE	PIEDS BOUGIES INITIAUX	WATTAGE/ PI. CARRÉ
5'	31	0,66
6'	18	0,37
7'	12	0,26
8'	12	0,26
9'	8	0,17

Local 38' x 38' x 10'. Plan de travail situé à 2-1/2' (30 po).
Facteur de réflexion 80%/50%/30%

DISTRIBUTION DES CANDELAS

DEGRÉS/ VERTICALE	CANDELAS
0	1012
15	800
30	279
45	23
60	2
75	0
90	0