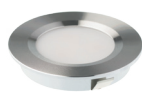
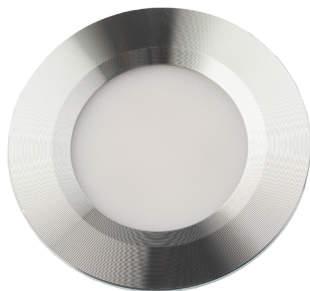


RON-S300

CARACTÉRISTIQUES



Puissance en watts: 3
 Voltage: 12 VDC
 Lumens: 180 à 220
 Degré d'ouverture: 120°
 Température de couleur: blanc chaud, blanc neutre, blanc froid, blanc chaud-RVB, blanc neutre-RVB ou blanc froid-RVB
 Couleurs de finition: blanche, aluminium ou noire
 Durée de vie: 30 000 heures
 Longueur de fils: 24" (600 mm)
 Dimension de perçage: 2 1/2" (64 mm)
 Branchement avec connecteur DC
 Gradable: oui



Pour commander

RON - S300 - BL - BC

Série Rondelle

Série 300

BL: Blanche

BC: Blanc chaud (3000K)

AL: Aluminium

BN: Blanc neutre (4000K)

N: Noire

*BF: Blanc froid (5000K)

BC-RVB: Blanc chaud-RVB (3000K)

BN-RVB: Blanc neutre-RVB (4000K)

*BF-RVB: Blanc froid-RVB (5000K)

Accessoire disponible

RON - S300 - BL - ANN

Série Rondelle

Série 300

BL: Blanche

ANN: Anneau de montage

AL: Aluminium

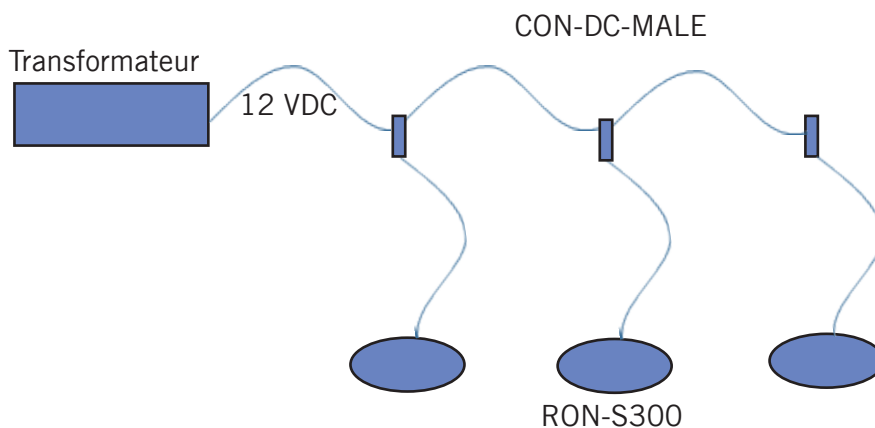
N: Noire

*Commande spéciale, prévoir un délai de livraison de 4 à 6 semaines

DIMENSIONS DU PRODUIT

Code du produit	Diamètre	Hauteur	Dimension de perçage
RON-S300	2 3/4" (70 mm)	7/16" (11 mm)	2 1/2" (64 mm)

SCHÉMA DE BRANCHEMENT



*Pour le branchement du modèle RVB, veuillez contacter votre conseiller.

UTILISATION

Les rondelles de la série RON-S300 sont parfaites pour illuminer les comptoirs de cuisine, les espaces de travail ou les armoires. Leur faisceau de 120 degrés permet un éclairage uniforme sur toute la surface. La version BX-RVB permet de un éclairage en blanc fixe mais aussi de créer des décors haut en couleurs.

La série 300 peut être encastrée ou montée en surface selon les besoins.

AVERTISSEMENT

1. Installer ce produit en respect du code électrique en vigueur. Ce produit est conçu pour être installé par une personne qualifiée ou un électricien.
2. Ce produit est conçu pour fonctionner avec un transformateur de classe 2 de 12 VDC, ne jamais brancher directement sur une source de haut voltage.
3. Ce produit est conçu pour être utilisé à l'intérieur et il n'est pas protégé contre l'humidité.
4. Ce produit est conçu et doit être branché avec les connecteurs intégrés au produit.

GARANTIE

Ce produit est garanti contre les défauts de fabrication pour une période de trois (3) ans à compter de la date d'achat et n'inclus pas les autres produits présentés dans cette fiche, le cas échéant. Pour une description complète de la garantie, visitez le www.innovadel.com ou contactez notre support technique. Toute modification, altération, installation inadéquate du produit, ou le fait de couper les connecteurs ont pour effet d'annuler la garantie.