

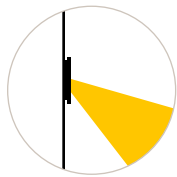
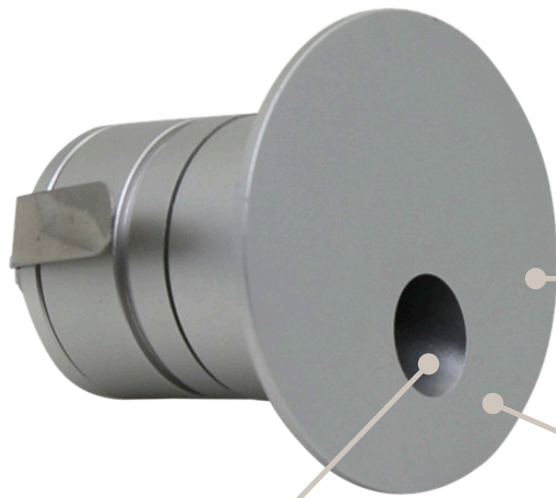
# EN-S202-24V

Série encastré 24 V

Des caractéristiques à envier

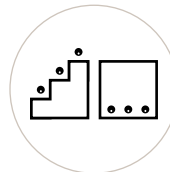
# LUX

Solutions d'éclairage



### Éblouissement réduit

Le EN-S202-24V est spécialement conçu pour minimiser l'éblouissement en orientant la lumière vers la direction désirée grâce à ses différentes finitions.



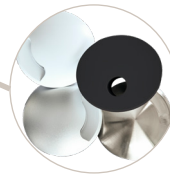
### Éclairage parfait pour les marches et les bas de murs

Cet encastré offre un éclairage idéal pour les côtés et les contre-marches des escaliers ainsi que les bas de murs.



### 5 formes de finitions vissables

Les formes disponibles sont : rond, carré avec faisceau dirigé, rond avec faisceau dirigé, rond dirigé à 90° d'un côté et rond dirigé à 90° de deux côtés.



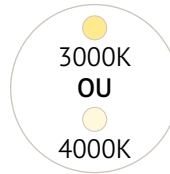
### 4 couleurs de finitions personnalisables

Les couleurs disponibles sont : aluminium, noir, blanc ou nickel satiné. Vous pouvez même peindre la finition pour l'harmoniser à votre projet.



### Usage intérieur et extérieur

Qu'il s'agisse d'un environnement sec ou mouillé, cet encastré certifié IP65 est parfait pour guider vos pas ou ajouter une touche décorative à votre espace.



### 2 températures de couleur

Choisissez entre 3000K et 4000K pour créer l'ambiance souhaitée dans votre projet.



# LUX

